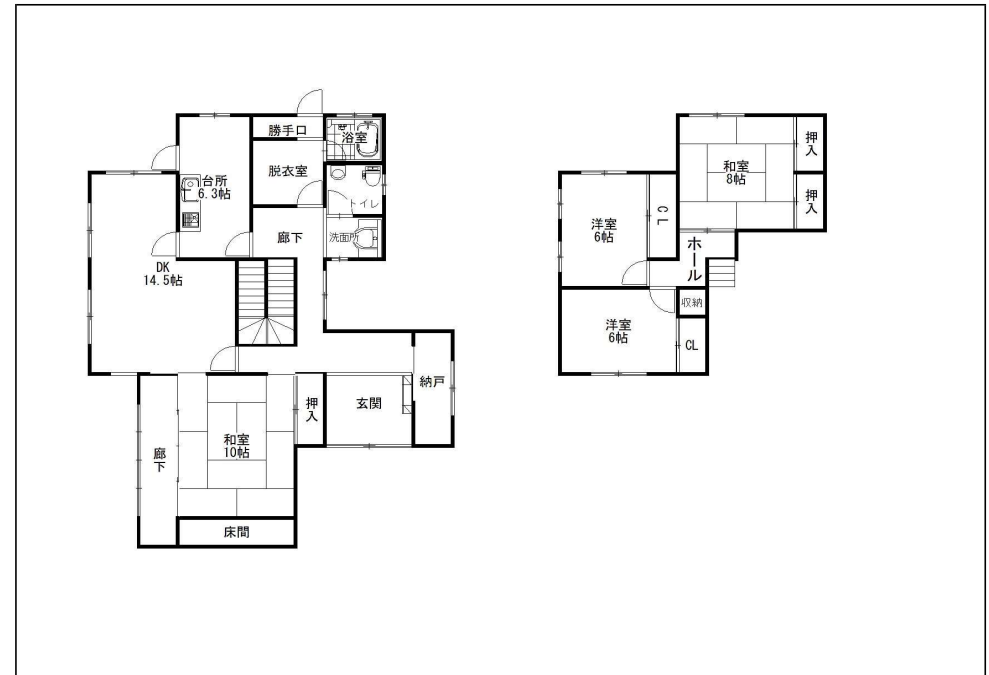


物件案内書

種目	一戸建	中古	現況	空家	物件状態	公開中
価格	1780万円		内消費税	万円	内負担金	万円
所在地	金沢市四十万町北ヌ10-1			小学校	四十万	
				中学校	額	
建物名				都市計画	市街化区域	
所在地備考	金沢市四十万町北10番地・11番地			用途地域	第1種低層住居専用地域	
最寄の交通機関	金沢 駅			最寄施設	さずな広場	
	バス停	しじま台			徒歩	より 約300m
土地	面積	公簿 428.47 m ²	129.61 坪	土地権利	所有権	
	建/容	建ぺい率 50 %	容積率 80 %	契約残存期間		
道路	地目	宅地	条件等	借地料	円/月	
		方角	幅員	接道の長さ	公道私道	舗装
		道路1	南東	9.75 m	4.60 m	公道
建物/設備	面積	153.98 m ²	バルコニー	m ²	駐車台数	5台
	建築年月	1980/5/1	建築確認番号		電気	北陸電力
間取	構造	木造瓦2階建			給湯	
	間取	4LDK	引込状況		エレベーター	冷暖房
その他	間取内訳	1F: LDK20.8/和室10/浴室/洗面/トイレ/洗濯場/納戸/縁側				
	引渡日	即可能				
特徴	調査	実施日	報告書			
	リフォーム	内装	外装			
備考	<p>: 能登半島地震に伴う賃貸型応急仮設住宅に対応可能です。</p> <p>: 住宅設備は動作確認済みで使用可能*トイレウォシュレット交換必須</p>					



(公社) 石川県宅地建物取引業協会会員、北陸不動産公正取引協議会加盟事業者

会員名	リエール不動産(株) 〒921-8801 野々市市御経塚2丁目252 TEL 076-240-3339 FAX 076-240-3341	免許番号	石川県知事 (4) 第3869号	報酬額		取引態様	売主
-----	---	------	---------------------	-----	--	------	----